

### CARATTERISTICHE TECNICHE

### J 335 ALU

#### BRACCIO

In acciaio e lega d'alluminio con tre sfilì telescopici ad uscita simultanea + elemento terminale in lega d'alluminio snodato ed orientabile di 300° rispetto al braccio base e dotato di sfilò telescopico

#### ALTEZZA MASSIMA DI LAVORO

35,00 m con 280 kg  
33,30 m con 400 kg

#### SBRACCIO MASSIMO DI LAVORO

su veicolo con PTT 18 T:  
m. 22,00 con 280 kg  
m. 19,80 con 400 kg

#### ROTAZIONE TORRETTA

360° continui

#### CESTELLO

In profilato d'alluminio, allargabile idraulicamente

#### DIMENSIONI STANDARD

Da 220 x 80 x 110 cm a 320 x 80 x 110 cm

#### PORTATA

280 Kg / 400 kg

#### COMANDI

Elettroidraulici proporzionali (DANFOSS) dal cestello e dalla torretta

#### ALIMENTAZIONE PRINCIPALE

Gruppo pompe/presa di forza applicato al cambio del veicolo

#### ALIMENTAZIONE D'EMERGENZA

Elettropompa

#### STABILIZZAZIONE

Versione EX: stabilizzatori a estensione laterale idraulica (scartamento massimo stabilizzatori 5500 mm)

#### LIMITATORE DI SBRACCIO

A doppia sicurezza con preavviso acustico

#### TIPO D'INSTALLAZIONE

Posteriore

#### CARATTERISTICHE VEICOLO

PTT

18 T

PASSO MINIMO

4000 mm

### DOTAZIONE STANDARD

La MULTITEL J 335 ALU in esecuzione standard viene fornita installata sull'autoveicolo e completa di:

- dispositivo di limitazione del carico sul cestello
- cestello allargabile idraulicamente, dimensioni da 220x80x110 cm a 320x80x110 cm
- dispositivi di sicurezza e di consenso
- comando avviamento arresto del motore dell'autoveicolo dal cestello
- rotazione idraulica del cestello lungo il proprio asse verticale (circa 90° + 90°)
- elettropompa di emergenza
- comandi stabilizzatori indipendenti sia nella discesa che nella salita
- blocco automatico rotazione a 180° per operare con estensione laterale degli stabilizzatori su un solo lato (scartamento 3900 mm)
- pianale in acciaio
- contatore elettrico
- parafanghi posteriori
- collaudo IGMCTC

### OPTIONALS\*

- lampeggiatore rotante sulla cabina
- motore diesel autonomo silenziato
- spondine in alluminio per pianale, tipo fisso, altezza 200 mm
- piastre appoggio stabilizzatori maggiorate
- curva di lavoro supplementare a sbraccio ridotto per operare con stabilizzatori in sagoma veicolo
- posto di comando su torretta del tipo con sedile per l'operatore e tettuccio di protezione



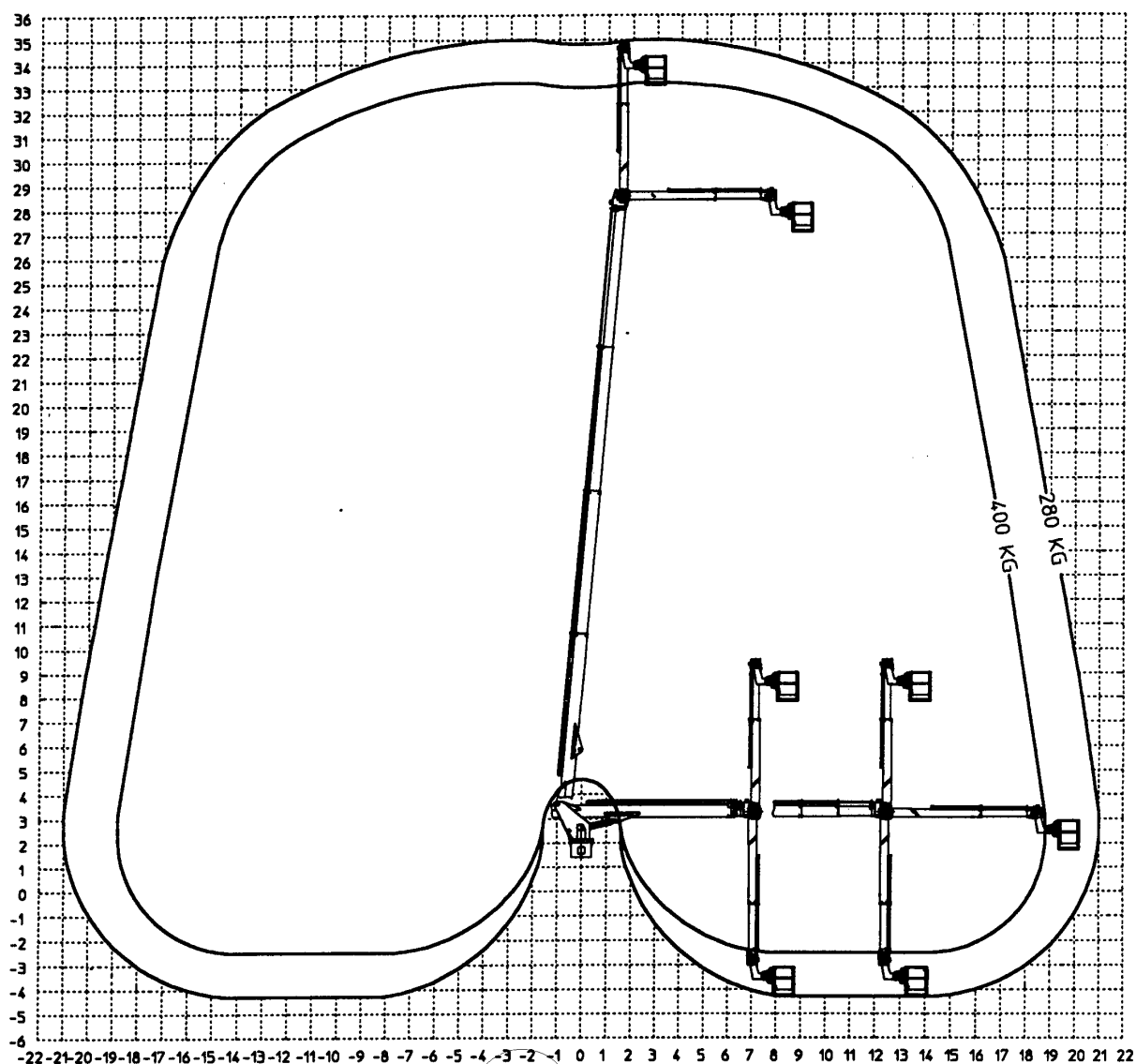
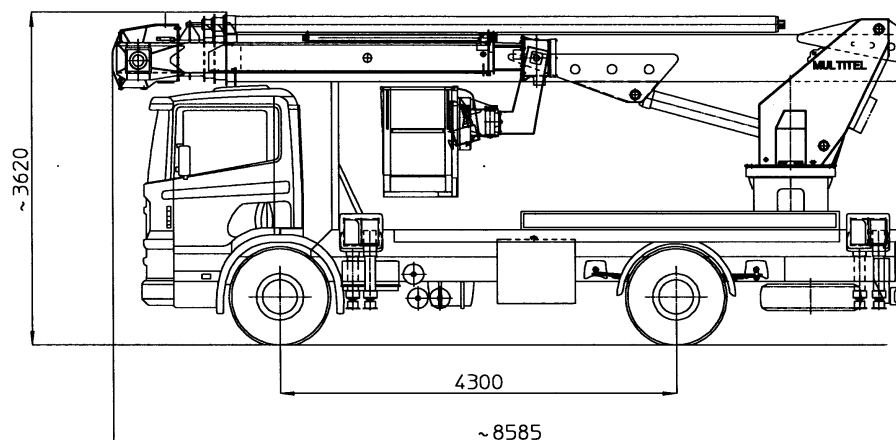
\*Per ulteriori optional consultare l'elenco completo "Supplementi ed accessori"

05/00 EDIZIONE PROVVISORIA

Le caratteristiche tecniche riportate sono indicative e potranno essere variate dalla OP PAGLIERO Spa senza alcun obbligo di preavviso

# J 335 ALU

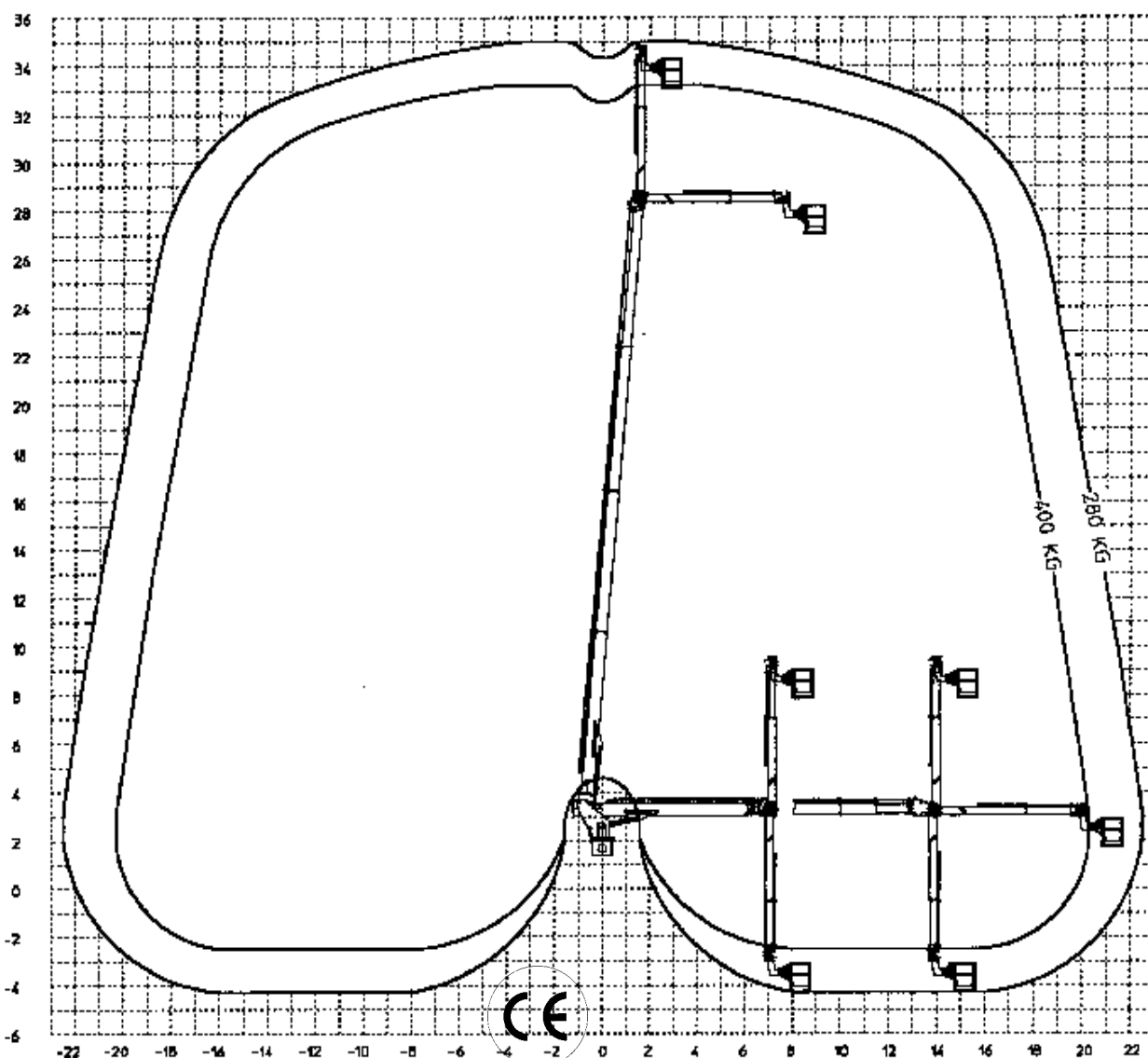
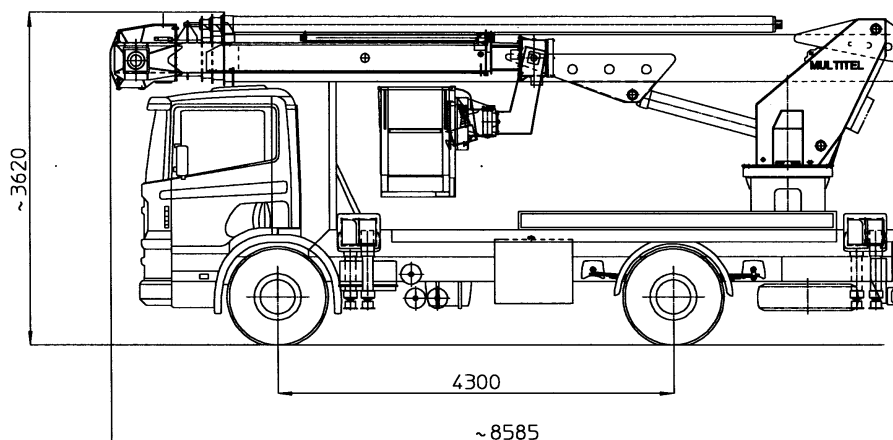
# J 335 ALU



SBRACCIO DI LAVORO CON CESTELLO ESTENSIBILE  
WORKING ENVELOPE WITH EXTENSIBLE CAGE  
SEITLICHE AUSLADUNG MIT VERLÄNGERBAREM ARBEITSKORB

(D29072)

# J 335 ALU



(D29414)