

**The new
RAGNO
generation**

RAGNO SERIE **MASTER**

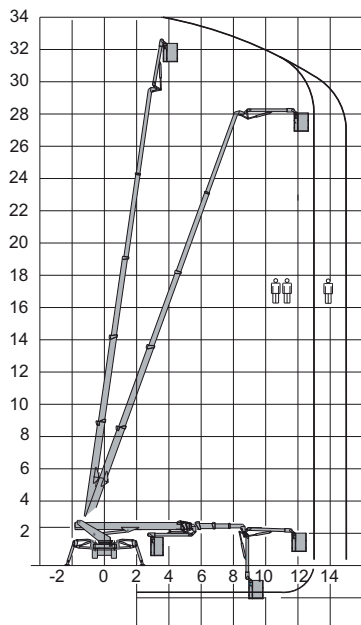
la versatilità dei Ragni abbinata alla semplicità dei semoventi tradizionali stabilizzazione semplice e rapida grazie alla discesa simultanea e all'articolazione sincronizzata dei piedi trasferimenti veloci anche su forti pendenze pressione specifica al suolo ridottissima, grazie all'ampia cingolatura in gomma struttura robusta per posizionamenti stabili con navicelle di grandi dimensioni

synchronized outriggers for quick and simple set-up on variable jack position rubber tracks for use inside and out equally at home on a marble floor or across a muddy field or construction site bi-energy: diesel for external work and AC or DC electric motor for internal use low weight and minimal point loads allow the machine to be used on sensitive flooring or lawns very flexible due to jib and telescopic main boom



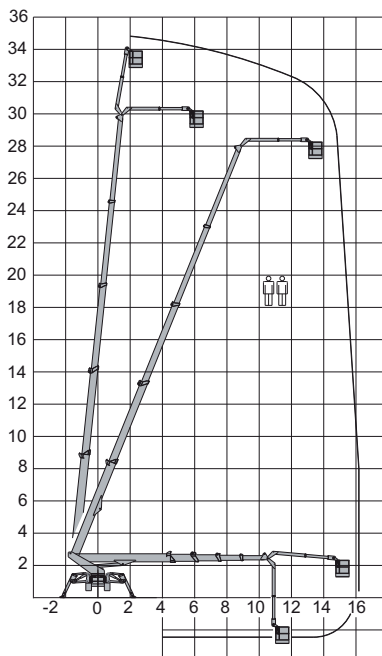
RAGNO serie MASTER

RAGNO TSJ 34

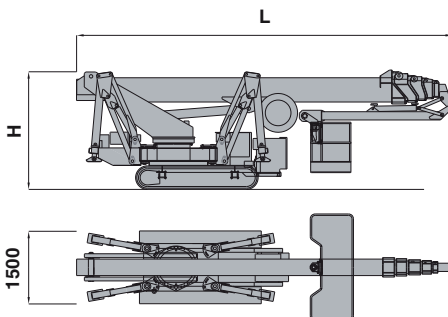
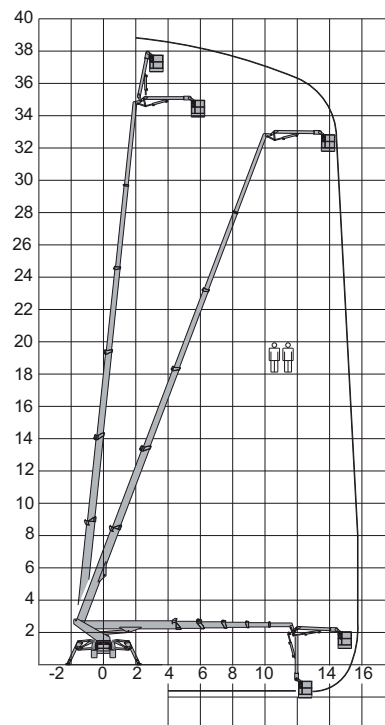


RAGNO TSJ 35

CON JIB TELESCOPICO
WITH TELESCOPIC JIB
AVEC PENDULAIRE TELESCOPIQUE
MIT TELESCOPISCHEM KORBARM



RAGNO TSJ 39



| MODELLO | MODEL | MODEL | MODELE | RAGNO TSJ 34/C | RAGNO XTJ 35/C | RAGNO TSJ 39/C |
|--------------------|-------------------|----------------------|--------------------|----------------|----------------|----------------|
| ALTEZZA MAX | MAX WORK H. | MAX. ARBEITSHÖHE | HAUTEUR MAXI | 34 M | 35 M | 39 M |
| MOTORE DIESEL | DIESEL ENGINE | DIESELMOTOR | DIESEL | 20 KW | 20 KW | 20KW |
| MOTORE ELETTRICO | ELECTRIC MOTOR | ELEKTROMOTOR | MOTEUR ELECTRIQUE | 3.0KW | 3.0KW + 5.5KW | 3.0KW + 5.5KW |
| PENDENZA MAX | MAX SLOPE | MAX. STEIGFAHIGKEIT | PENTE MAXI | 40% | 40% | 40% |
| VELOCITA' MAX | MAX SPEED | MAX. GESCHWINDIGKEIT | VITESSE MAXI | 1.4 KM/H | 1.8 KM/H | 1.8 KM/H |
| ROTAZIONE BRACCIO | TURRET SLEWING | DREHTURM | ROTATIONTOURELLE | 360° ENDLESS | 360° ENDLESS | 360° ENDLESS |
| NAVICELLA AEREA | AERIAL CAGE | ARBEITKORB | PANIER | 240X90 CM | 240X90 CM | 240X90 CM |
| ROTAZIONENAVICELLA | CAGE ROTATION | KORBSCHWENKEN | ORIENTATION PANIER | 90° + 80° | 90° + 80° | 90° + 80° |
| PORTATA UTILE | SAFE WORK LOAD | ZULADUNG | CHARGE UTILE | 120 - 200 KG | 120-200 KG | 120 - 200 KG |
| LARGHEZZA CINGOLI | TRACKS WIDTH | RAUPENBREITE | LARGEUR CHENILLES | 1.500 MM | 1.500 MM | 1.500 MM |
| LUNGHEZZA (L) | LENGTH (L) | BAULÄNGE(L) | LONGUEUR | 7.500 MM | 7.750 MM | 7.750 MM |
| ALTEZZA (H) | HEIGHT (H) | HÖHE(H) | HAUTEUR(H) | 2.420 MM | 2.420 MM | 2.420 MM |
| PESO | WEIGHT | GEWICHT | POIDS | 6.500 KG | 7.800 MM | 7.800 KG |
| PIAZZAMENTO MINIMO | MIN SET-UP SPREAD | MIN. ABSTÜTBREITE | STABILISATION MINI | 3.730 MM | 3.620 MM | 3.620 MM |

Caratteristiche e dati tecnici sono puramente informativi e soggetti a variazione senza preavviso.

Characteristics and technical data are informative only and subjected to change without notice.



Palazzani Industrie Spa

I 25050 Paderno F.C. (Brescia) - Italy

Tel ++ 39 030 6857073

Fax ++ 39 030 657079

mailto:platforms@palazzani.it

www.palazzani.it

COMPANY WITH QUALITY MANAGEMENT
SYSTEM CERTIFIED BY DNV
= ISO 9001:2008 =